

PLATAFORMAS DE PLUMA TELESCÓPICA

H 43 TPX



- Gestión continua del radio de alcance
- Capacidad máxima para 3 personas (450kg)
- Alcance hasta 20 m.
- 4 ruedas motrices y directrices.
- Ejes extensibles y oscilantes.



Las ventajas Haulotte®

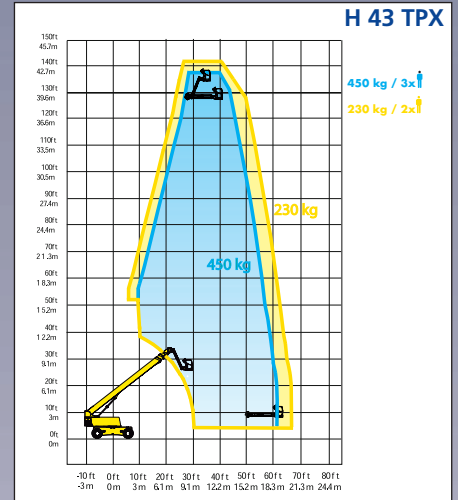
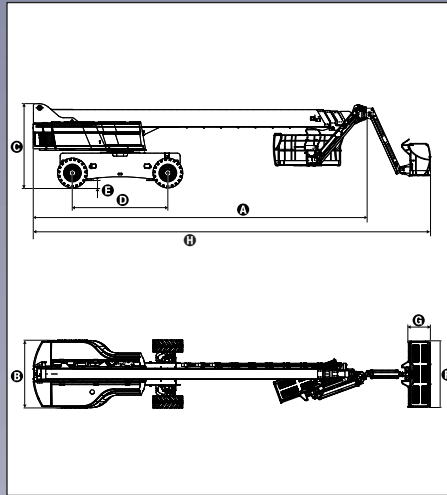
- Capacidad a elegir : 450 kg (3 personas) o 230 kg (2 personas)
- Alcance hasta 20 m.
- Pendiente máxima del 40%.
- Bloqueo diferencial hidráulico, 4 ruedas motrices y una distancia sobre el suelo de 38 cm permitiendo una utilización todo terreno.
- Rotación de la torreta de 360° en continuo.
- Mandos proporcionales y simultáneos para mayor rapidez y precisión.
- Robusta, fiable y de fácil mantenimiento.

EQUIPAMIENTO ESTÁNDAR

- Controlador de inclinación de 3°
- Ejes extensibles
- Ejes oscilantes
- Indicador sonoro y luminoso de variación de peralte y peso
- Motor abatible facilitando su mantenimiento
- 4 ruedas motrices y directrices.
- Mandos proporcionales
- Tapa con apertura hacia arriba
- Sistema de indicadores luminosos en el control de la plataforma. Indicador visual de fallo: inclinación, reserva de carburante e indicador visual de pedal, selección de carga
- Anillas de remolque
- Rotación de la cesta hidráulica de 180°.

OPCIONES Y ACCESORIOS

- Toma eléctrica en cesta
- Plataforma : 0,91 m x 1,83 m
- Kit de alarma (incluido girofaro y avisador sonoro de desplazamiento)
- Flexible de aire comprimido Ø 13
- Generador de 3300W
- Modulo de arranque codificado
- Aceite hidráulico bio-degradable



CARACTERÍSTICAS

| | H 43 TPX |
|--|--------------------------------|
| Altura de trabajo | 43,00 m |
| Altura plataforma | 41,00 m |
| Alcance máximo | 20,00 m |
| Capacidad máxima | 230 kg o 450 kg |
| Desplazamiento vertical pendular | 140° (-70° / +70°) |
| Desplazamiento horizontal pendular | 150° (-75°/+75°) |
| Longitud pendular | 2,20 m |
| A Longitud transporte | 12,30 m |
| B Ancho | 2,53 m |
| C Altura replegada | 3,05 m |
| D Distancia entre ejes de ruedas | 3,50 m |
| E Distancia al suelo | 38 cm |
| F x G Dimensión plataforma | 2,44 m x 0,8 m |
| H Longitud replegada | 14,50 m |
| Ancho (ejes desplegados) | 3,33 m |
| Altura transporte | 3,05 m |
| Alcance trasero | 1,45 m |
| Velocidad de traslación | 5 km/h |
| Radio de giro exterior (rueda) | 5,10 m |
| Rotación hidráulica de la torreta | 360° continuo |
| Rotación plataforma hidráulica | 180° (-90° / +90°) |
| Rotación pendular para el transporte | -160° |
| Motor | Perkins Diesel - 64 kW - 87 CV |
| Pendiente máxima | 40% |
| Neumáticos macizos | 445/65-22,5 |
| Depósito hidráulico | 240 l |
| Depósito gasoil | 140 l |
| Peso total | 20 580 kg |

