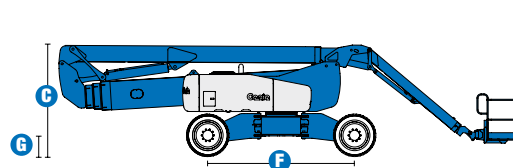
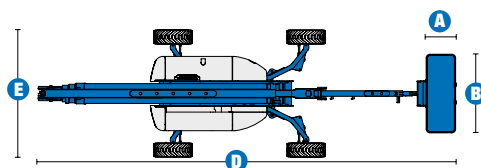


Especificaciones



MODELO Z™-135/70

DIMENSIONES

Altura máxima de trabajo*	43,15 m
Altura máxima de la plataforma	41,15 m
Alcance máximo horizontal	
Brazo sec. extendido	18,03 m
Brazo sec. retraído	21,26 m
Altura de la articulación del brazo (máx.)	
Brazo sec. extendido	23,01 m
Brazo sec. retraído	9,91 m
Alcance máximo negativo	- 5,87 m
A Longitud de la cesta	0,91 m
B Ancho de la cesta	2,44 m
C Altura – replegada	3,07 m
D Longitud – replegada	12,93 m
E Ancho	
Ejes extendidos	3,94 m
Ejes retraídos	2,46 m
F Base	
Ejes extendidos	4,72 m
Ejes retraídos	4,11 m
G Altura libre sobre el suelo – centro	0,51 m

PRODUCTIVIDAD

Capacidad de elevación	272 kg
Rotación de la cesta	160°
Rotación horizontal del plumín	110° (+70° /-40°)
Rotación de la torreta	360° continua
Voladizo posterior	
Brazo sec. extendido	0,79 m
Brazo sec. retraído	4,27 m
Velocidad de traslación – replegada	4,8 km/h
Velocidad de traslación – elevada**	1,1 km/h
Velocidad de elevación a altura máx	96 sec
Pendiente superable***– 4x4	45 %
Radio de giro – interior	
Ejes extendidos	2,29 m
Ejes retraídos	5,51 m
Radio de giro – exterior	
Ejes extendidos	5,64 m
Ejes retraídos	7,77 m
Controles	12 V DC Proporcionales
Neumáticos rellenos de espuma	445/65 D22.5 18 plis

POTENCIA

Motor	Deutz Diesel F4L 2011 (4 cilindros) 79 CV (58,9 kw)
Bomba de emergencia eléctrica	12 V DC
Capacidad del depósito hidráulico	246,1 L
Capacidad del sistema hidráulico	465,6 L
Capacidad del depósito de combustible	151,4 L

PESO****

CE 4x4 (neumáticos rellenos de espuma)	20 366 kg
--	-----------

CUMPLE CON LAS NORMAS CE EN 280/PB-10-611-03

(y los requerimientos del país donde se suministra la máquina)

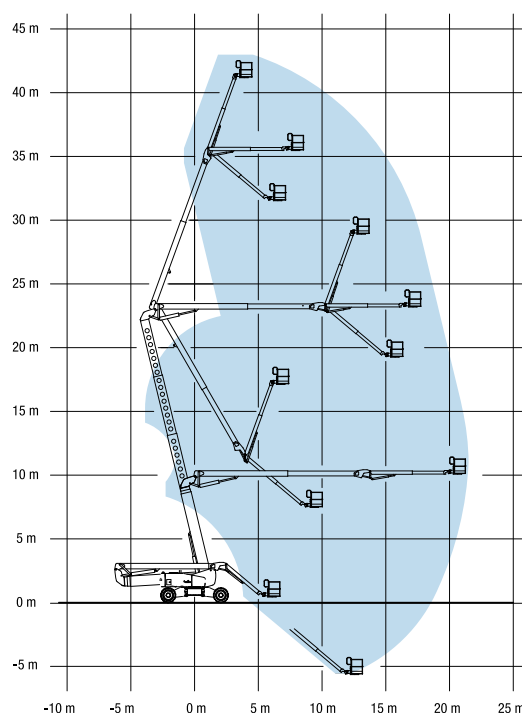
* Altura de trabajo = Altura de la plataforma + 2m

** En modo elevación, la máquina está diseñada para operaciones en firme

*** Ver el manual del operario sobre la traslación en pendientes

**** El peso varía en función de las opciones y de los requerimientos del país

DIAGRAMA DE TRABAJO Z™-135/70



Características

OFRECE LA MEJOR AMPLITUD DE TRABAJO CONSERVANDO UN TAMAÑO QUE LE PERMITE UN FACIL TRANSPORTE.

CESTAS

- Cesta de acero de 2,44x0,91m – estándar
- Cesta de acero de 1,83mx0,76 – opción
- Cesta con puerta abatible – opción
- Cesta de 1,83 o 2,44m equipadas de una puerta en la fachada y dos laterales

MOTOR

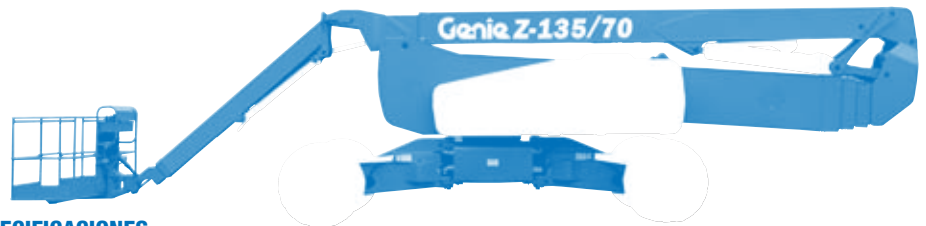
- Motor diesel Deutz 79 CV (58 kW) que cumple con las directivas UE 97/68 sobre las emisiones de gases
- Bomba de emergencia eléctrica de 12 V DC
- Luz indicadora de temperatura motor en los paneles de control
- Indicadores de revisión del motor
- Refrigerador del aceite hidráulico
- Bandeja giratoria del motor

CONDUCCIÓN

- 4x4x4 – Dirección coordinada, tipo cangrejo e independiente en las cuatro ruedas
- Gran ángulo de giro
- 4 ruedas motrices frenadas

NEUMÁTICOS

- Super anchos todo terreno rellenos de espuma – estándar



ESPECIFICACIONES

Z™-135/70

- Altura de trabajo de 43,15m
- Alcance horizontal 21,26m
- Altura de la articulación del brazo de 23,01m
- Capacidad de elevación hasta 272kg
- Equipada en estándar de un plumín telescópico de 3,70m extensible hasta 6,10m con 110° de alcance de trabajo (70° por encima de la horizontal y hasta 40° por debajo)
- Chasis montado en X con ejes extensibles desde los controles de la cesta
- Modelo 4x4x4 en estándar
- Joystick con campo magnético proporcional
- Cesta con nivelación automática
- Sistema de validación de la traslación cuando la torreta está orientada
- Sistema de control electrónico
- Sistema de diagnóstico y localización de averías incorporado
- 160° de rotación hidráulica de la cesta
- 360° de rotación hidráulica continua de la torreta
- Cableado AC en la cesta
- Bocina
- Alarma de descenso y de movimiento
- Cuenta horas
- Pedal muerto regulable en la cesta
- Sistema de sobrecarga - cumple con las directivas CE EN 280

OPCIONES Y ACCESORIOS

- Puerta abatible en la cesta
- Cesta con rejilla de protección (a media altura) y puerta abatible
- Cesta con protección anti rozaduras alrededor de la barandilla
- Toma de aire en la cesta
- Kit para condiciones adversas
- Aceite hidráulico para el frío
- Latiguillos para temperaturas bajas
- Kit de alarmas (descenso/movimiento/inclinación) con luces intermitentes
- Sistema de protección anti choque (sector aeronáutico)
- Bandeja de herramientas
- Compartimiento para lámparas fluorescentes
- Soporte para tubos (un par)
- Luces de trabajo en la cesta
- Luces de conducción
- Cubierta de los controles de la cesta
- Kit para remolque
- Generador de 3000 W de AC
- Kit de arranque en frío
- Protección del tubo de escape contra las chispas
- Tubo catalítico con protección

United Kingdom

Millennium House
Brunel Drive
Newark-on-Trent
U.K.
Tel +44 (0)1476 584333
Fax +44 (0)1476 584334

Genie Ibérica

C/ Gaià, 31 – Pol. Ind. Pla d'en Coll
08110 Montcada i Reixac
Barcelona
España
Tel: + 34 93 572 50 90
Fax: + 34 93 572 50 91

Distribuido por :