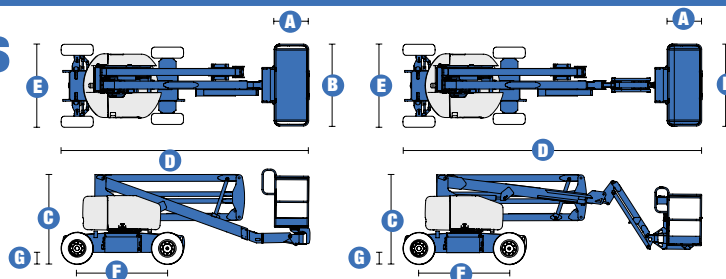


Especificaciones



MODELOS	Z™-45/25	Z™-45/25 J
DIMENSIONES		
Altura máxima de trabajo*	15,70 m	15,80 m
Altura máxima de la plataforma	13,90 m	14,00 m
Alcance máximo horizontal	7,62 m	7,65 m
Altura de la articulación del brazo	7,03 m	7,24 m
A Longitud de la cesta	0,76 m	0,76 m
B Ancho de la cesta	1,83 m	1,83 m
C Altura – replegada	2,00 m	2,00 m
D Longitud – replegada	5,56 m	6,83 m
E Ancho	1,79 m	1,79 m
F Distancia entre ejes	2,03 m	2,03 m
G Altura libre sobre el suelo – centro	0,24 m	0,24 m

PRODUCTIVIDAD		
Capacidad de elevación	227 kg	227 kg
Rotación de la cesta	180°	160°
Rotación de la torreta	355° no continua	355° no continua
Voladizo posterior	cero	cero
Velocidad de traslación – replegada	4,8 km/h	4,8 km/h
Velocidad de traslación – elevada**	1,1 km/h	1,1 km/h
Pendiente superable***	30 %	30 %
Radio de giro – interior	1,83 m	1,83 m
Radio de giro – exterior	4,26 m	4,26 m
Controles	24 V DC Proporcionales	24 V DC Proporcionales
Neumáticos industriales rellenos de espuma	22,9x36,8 cm	22,9x36,8 cm

POTENCIA		
Fuente de alimentación – Modelo DC	48 V DC (8 baterías de 6V, 350 Ah)	
Fuente de alimentación – Modelo Bi-energy	48 V DC + Kubota Diesel 12 CV (8,9 kw) sobre generatriz	
Bomba de emergencia eléctrica	24 V DC	24 V DC
Capacidad del depósito hidráulico	30,3 L	30,3 L
Capacidad del sistema hidráulico	41,6 L	41,6 L
Capacidad del depósito de combustible – Bi	34,1 L	34,1 L

PESO****		
CE DC (neumáticos rellenos de espuma)	6 963 kg	7 394 kg
CE Bi (neumáticos rellenos de espuma)	7 190 kg	7 620 kg

CUMPLE CON LAS NORMAS CE EN 280/PB-10-611-03
 (y los requerimientos del país donde se suministra la máquina)

DIAGRAMA DE TRABAJO Z™ 45/25 DC BI

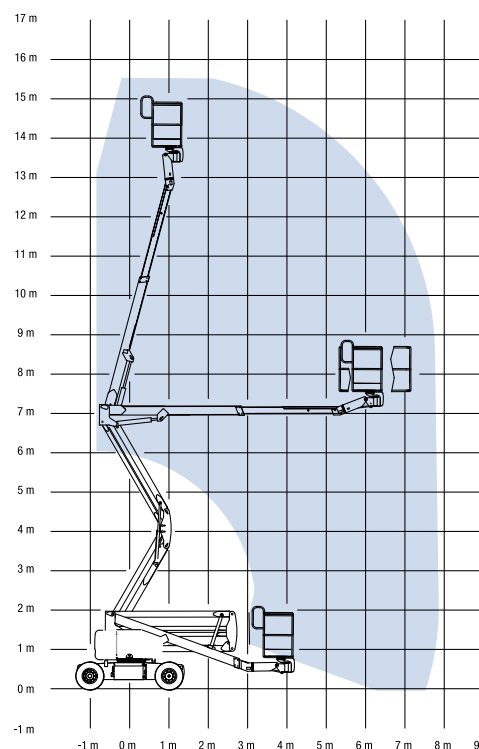
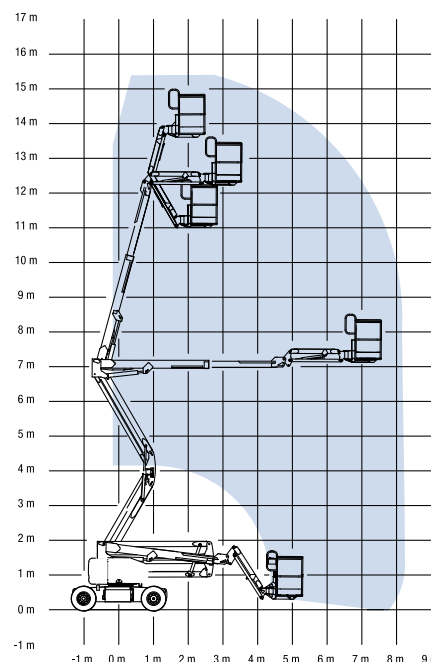


DIAGRAMA DE TRABAJO Z™ -45/25 DC BI J



* Altura de trabajo = Altura de la plataforma + 1,80 m
 ** En modo elevación, la máquina está diseñada para operaciones en firme
 *** Ver el manual del operario sobre la traslación en pendientes
 **** El peso varía en función de las opciones y de los requerimientos del país

Características

ALIMENTACIÓN ELÉCTRICA O BI-ENERGY DE GRAN EFICACIA PARA USAR DURANTE TODO EL DÍA.

CESTAS

- Cesta de acero de 1,83m – estándar
- Cesta con puerta abatible – opción
- Cesta de 1,83 equipada de una puerta en la fachada y dos laterales
- Cesta de 1,22 o 1,52m – opción

ALIMENTACIÓN

- 48 V DC (8 baterías de 6 V, 350 Ah) – Modelo DC
- 48 V DC (8 baterías de 6 V, 350 Ah) + motor diesel Kubota 12V montado sobre generatriz – Modelo Bi-energy
- Cargador de baterías incorporado 25 A
- Indicador de carga de las baterías y interruptor por bajo voltaje
- Bomba de emergencia eléctrica 12 V

CONDUCCIÓN

- 4x2

NEUMÁTICOS

- Industriales rellenos de espuma – estándar
- Que no marcan el suelo rellenos de espuma – opción

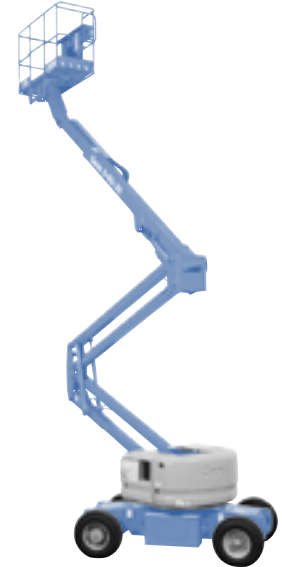
ESPECIFICACIONES

Z™-45/25 DC & Bi

- Altura de trabajo de 15,70m
- Alcance horizontal 7,62m
- Altura de la articulación del brazo de 7,03m
- Capacidad de elevación hasta 227kg

Z™-45/25 J DC & Bi

- Altura de trabajo de 15,80m
- Alcance horizontal 7,65m
- Altura de la articulación del brazo de 7,24m
- Capacidad de elevación hasta 227kg
- Equipada en estándar de un plumín de 1,52m con 135° de alcance de trabajo (78° por encima de la horizontal y hasta 57° por debajo)
- Controles completamente proporcionales
- Cesta con nivelación automática
- Sistema de validación de la traslación cuando la torreta está orientada
- Concepción del brazo doble paralelogramo
- Ausencia de voladizo posterior
- Rotación hidráulica de la cesta
- 355° de rotación hidráulica de la torreta
- Cableado AC en la cesta
- Bocina
- Alarma de descenso y de movimiento
- Cuenta horas
- Sistema de sobrecarga - cumple con las directivas CE EN 280



OPCIONES Y ACCESORIOS

- Puerta abatible en la cesta
- Cesta con rejilla de protección (a media altura) y puerta abatible
- Cesta con protección anti rozaduras alrededor de la barandilla
- Toma de aire en la cesta
- Kit de alarmas (descenso/movimiento/inclinación) con luces intermitentes
- Sistema de protección anti choque (sector aeronáutico)
- Bandeja de herramientas
- Compartimiento para lámparas fluorescentes
- Soporte para tubos (un par)
- Soporte para subir cristales
- Luces de trabajo en la cesta
- Luces de conducción
- Cubierta de los controles de la cesta
- Kit para remolque
- Kit de arranque en frío – Modelo Bi

Genie Europe

The Maltings
Wharf Road
Grantham NG31 6BH
United Kingdom
Tel: + 44 (0)1476 584333
Fax: + 44 (0)1476 584334

Genie Ibérica

C/ Gaià, 31 – Pol. Ind. Pla d'en Coll
08110 Montcada i Reixac
Barcelona
España
Tel: + 34 93 572 50 90
Fax: + 34 93 572 50 91

Distribuido por :