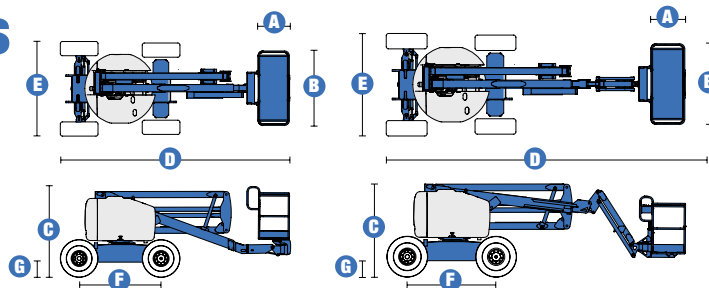


Especificaciones



MODELOS	Z™-45/25 RT	Z™-45/25 J RT
DIMENSIONES		
Altura máxima de trabajo*	15,80 m	15,90 m
Altura máxima de la plataforma	14,00 m	14,10 m
Alcance máximo horizontal	7,62 m	7,65 m
Altura de la articulación del brazo	7,16 m	7,37 m
A Longitud de la cesta	0,76 m	0,76 m
B Ancho de la cesta	1,83 m	1,83 m
C Altura – replegada	2,11 m	2,11 m
D Longitud – replegada	5,56 m	6,83 m
E Ancho	2,29 m	2,29 m
F Distancia entre ejes	2,03 m	2,03 m
G Altura libre sobre el suelo – centro	0,39 m	0,39 m

PRODUCTIVIDAD		
Capacidad de elevación	227 kg	227 kg
Rotación de la cesta	180°	160°
Rotación de la torreta	355° no continua	355° no continua
Voladizo posterior	cero	cero
Velocidad de traslación – replegada	8 km/h	8 km/h
Velocidad de traslación – elevada**	1,1 km/h	1,1 km/h
Pendiente superable***– 4x2	30 %	30 %
Pendiente superable***– 4x4	45 %	45 %
Radio de giro – interior	1,70 m	1,70 m
Radio de giro – exterior	4,50 m	4,50 m
Controles	12 V DC Proporcionales	12 V DC Proporcionales
Neumáticos rellenos de espuma	355/55 D625	355/55 D625

POTENCIA		
Motor	Deutz Diesel F3L 2011 (3 cilindros) 48 CV (35,8 kw)	
Bomba de emergencia eléctrica	12 V DC	12 V DC
Capacidad del depósito hidráulico	90,9 L	90,9 L
Capacidad del sistema hidráulico	113,6 L	113,6 L
Capacidad del depósito de combustible	64,4 L	64,4 L

PESO****		
CE 4x2 (neumáticos rellenos de espuma)	6 550 kg	6 833 kg
CE 4x4 (neumáticos rellenos de espuma)	6 641 kg	6 924 kg

CUMPLE CON LAS NORMAS CE EN 280/PB-10-611-03
(y los requerimientos del país donde se suministra la máquina)

DIAGRAMA DE TRABAJO Z™ 45/25 RT

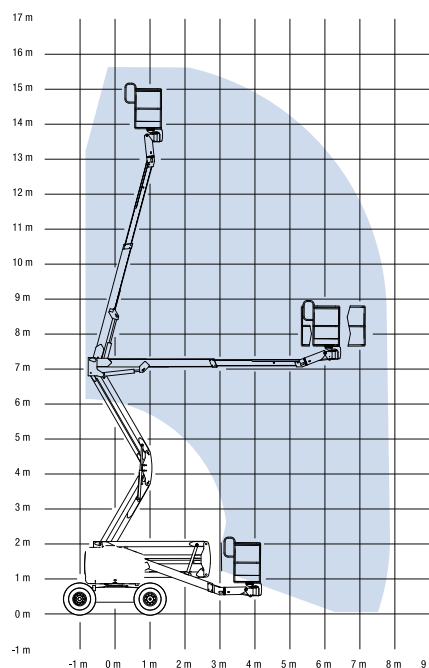
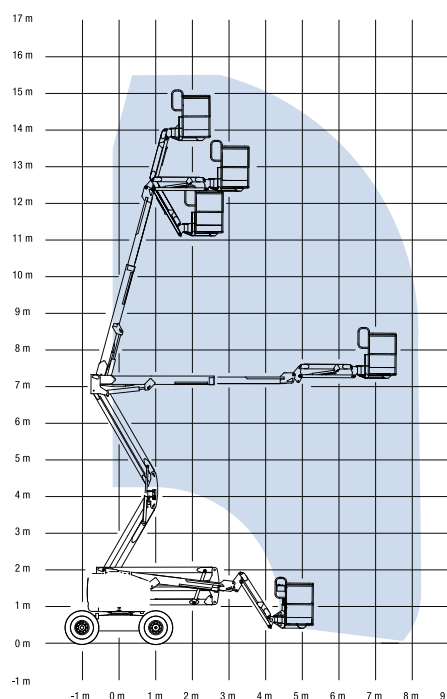


DIAGRAMA DE TRABAJO Z™ -45/25 J RT



* Altura de trabajo = Altura de la plataforma + 1,80 m

** En modo elevación, la máquina está diseñada para operaciones en firme

*** Ver el manual del operario sobre la traslación en pendientes

**** El peso varía en función de las opciones y de los requerimientos del país

Características

EL AVANZADO DISEÑO DE PLATAFORMA QUE PONE TODO A SU ALCANCE.

CESTAS

- Cesta de acero de 1,83m – estándar
- Cesta con puerta abatible – opción
- Cesta de 1,83 equipada de una puerta en la fachada y dos laterales
- Cesta de 1,22 o 1,52m – opción

MOTOR

- Motor diesel Deutz 48 CV (35,8 kw) que cumple con las directivas UE 97/68 sobre las emisiones de gases
- Bomba de emergencia eléctrica de 12 V DC
- Luz indicadora de temperatura motor en los paneles de control
- Bandeja giratoria del motor

CONDUCCIÓN

- 4x2
- 4x4 con eje oscilante activo
- Tracción positiva continua

NEUMÁTICOS

- Todo terreno rellenos de espuma – estándar
- Todo terreno que no marcan el suelo rellenos de espuma o por aire – opción
- Todo terreno de alta flotación – opción

ESPECIFICACIONES

Z™-45/25 RT

- Altura de trabajo de 15,80m
- Alcance horizontal 7,62m
- Altura de la articulación del brazo de 7,16m
- Capacidad de elevación hasta 227kg

Z™-45/25 J RT

- Altura de trabajo de 15,90m
- Alcance horizontal 7,65m
- Altura de la articulación del brazo de 7,37m
- Capacidad de elevación hasta 227kg
- Equipada en estándar de un plumín de 1,52m con 135° de alcance de trabajo (78° por encima de la horizontal y hasta 57° por debajo)

- Controles completamente proporcionales
- Cesta con nivelación automática
- Sistema de validación de la traslación cuando la torreta está orientada
- Concepción del brazo doble paralelogramo
- Ausencia de voladizo posterior
- Rotación hidráulica de la cesta
- 355° de rotación hidráulica de la torreta
- Cableado AC en la cesta
- Bocina
- Alarma de descenso y de movimiento
- Cuenta horas
- Sistema de sobrecarga - cumple con las directivas CE EN 280



OPCIONES Y ACCESORIOS

- Puerta abatible en la cesta
- Cesta con rejilla de protección (a media altura) y puerta abatible
- Cesta con protección anti rozaduras alrededor de la barandilla
- Toma de aire en la cesta
- Interruptor de dirección integrado al joystick de traslación
- Kit para condiciones adversas
- Aceite hidráulico para el frío
- Latiguillos para temperaturas bajas
- Kit de alarmas (descenso/movimiento/inclinación) con luces intermitentes
- Sistema de protección anti choque (sector aeronáutico)
- Bandeja de herramientas
- Compartimiento para lámparas fluorescentes
- Soporte para tubos (un par)
- Soporte para subir cristales
- Luces de trabajo en la cesta
- Luces de conducción
- Cubierta de los controles de la cesta
- Kit para remolque
- Generador de 3000 W de AC
- Kit de arranque en frío
- Indicadores de revisión del motor
- Refrigerador del aceite hidráulico
- Protección del tubo de escape contra las chispas
- Tubo catalítico con protección

Genie Europe

The Maltings
Wharf Road
Grantham NG31 6BH
United Kingdom
Tel: + 44 (0)1476 584333
Fax: + 44 (0)1476 584334

Genie Ibérica

C/ Gaià, 31 – Pol. Ind. Pla d'en Coll
08110 Montcada i Reixac
Barcelona
España
Tel: + 34 93 572 50 90
Fax: + 34 93 572 50 91

Distribuido por :